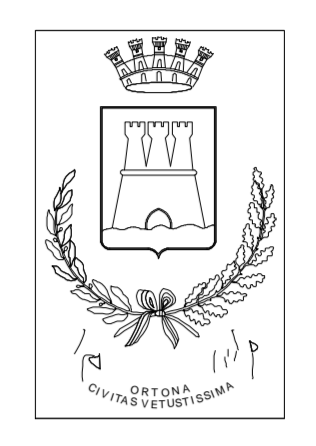


2.469.400

2.470.600

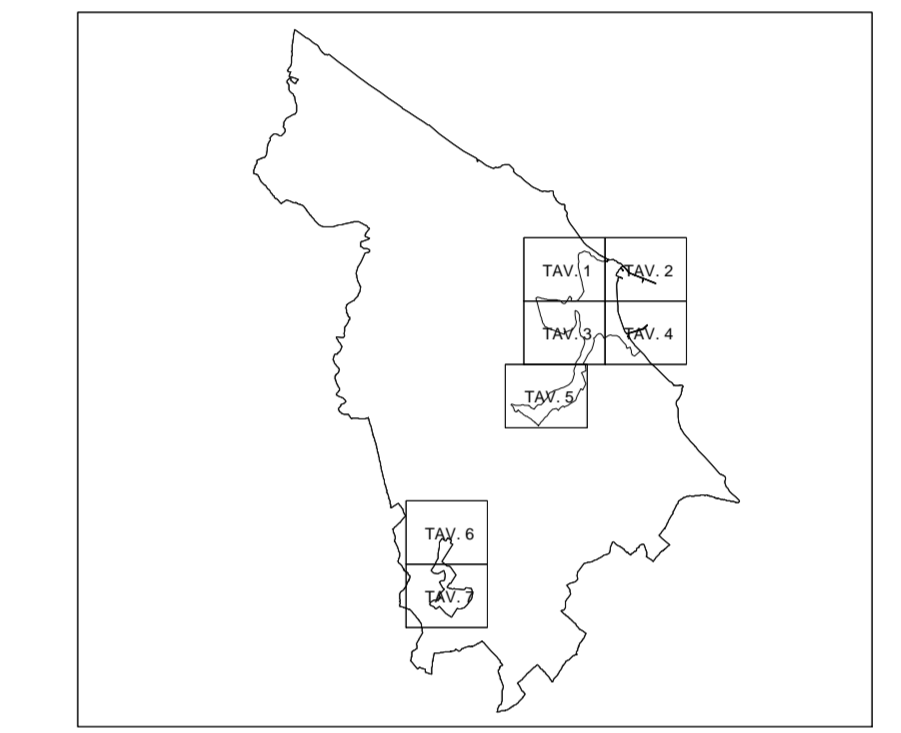
4.185.700

REGIONE ABRUZZO

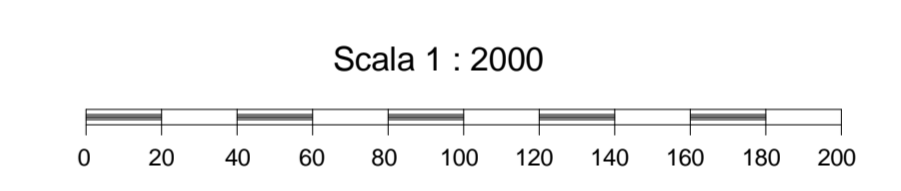


COMUNE DI ORTONA (CH)

Tav. 1



QUADRO D'UNIONE



VERTICI	GAUSS - BOAGA	
	EST	NORD
NO	2.469.200	4.690.400
NE	2.471.000	4.690.400
SO	2.469.200	4.689.000
SE	2.471.000	4.689.000

L'equidistanza fra le curve è di 2 m. L'altimetria, espressa in metri, è riferita al livello medio del mare.
Rappresentazione conforme di GAUSS-BOAGA, sistema nazionale - fuso EST

SEGNI CONVENZIONALI

VIABILITA'	IMPIANTI - MANUFATTI
strada statale	baracca
strada bianca rurale	lettaio
strada secondaria	edificio
sentiero	edificio industriale
porto	edificio di culto
marciapiedi	edificio in costruzione
VIABILITA' FERROVIARIA	rudere
asse binario	cabina elettrica
IDROGRAFIA	sentia
fiume	simbolo camping
fosso	recinzione
solina	muo di diramo
mare	muo a secco
sciogliera	muo di scoglio
OROGRAFIA	paio elettrodotto
punto quotato	traliccio elettrodotto
scarpata naturale	
scarpata artificiale	
curva di livello diretta	
curva di livello secondaria	
curva di livello assistita	
limite comunale	
VEGETAZIONE	
bosco	simbolo vignato
frase di alberi	simbolo ulivo
limite ortivo	alve esentato
albero isolato	simbolo fruttato
chiuso d'area	siipe

2.469.400

2.470.600